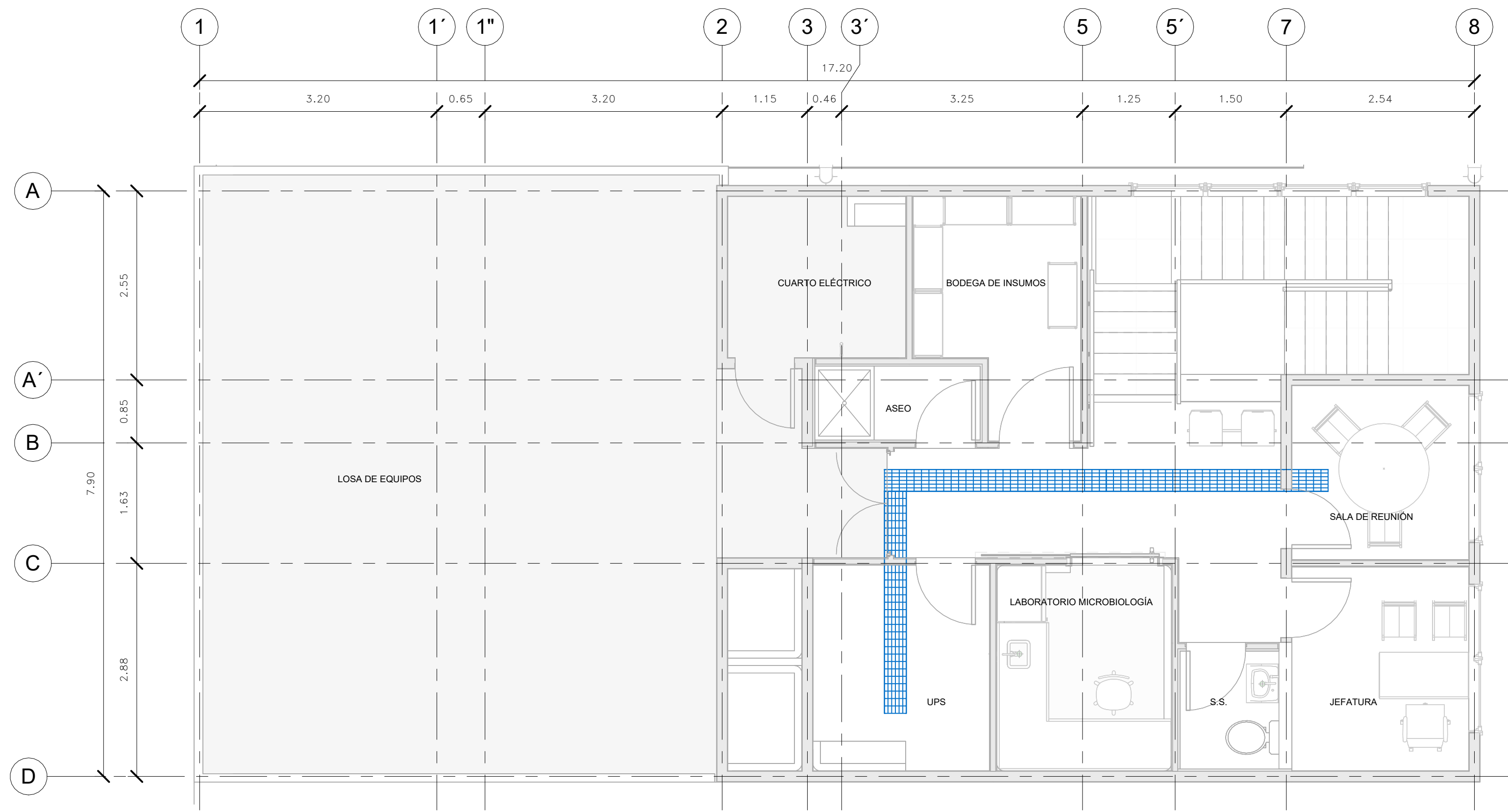


1 NIVEL 1 RUTA CABLEADO
BLH - HOSPITAL DE SANTA ANA 1 : 50

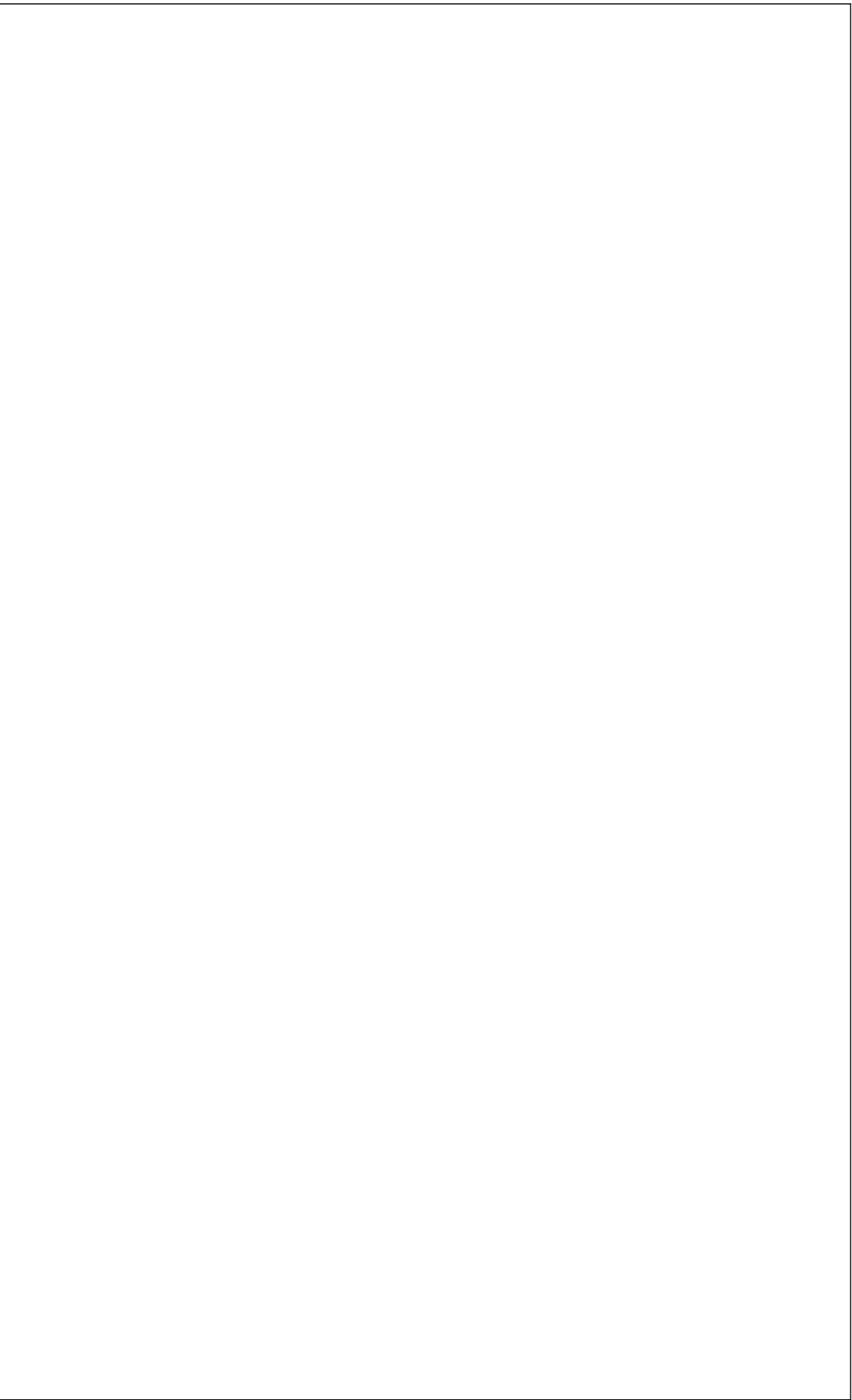
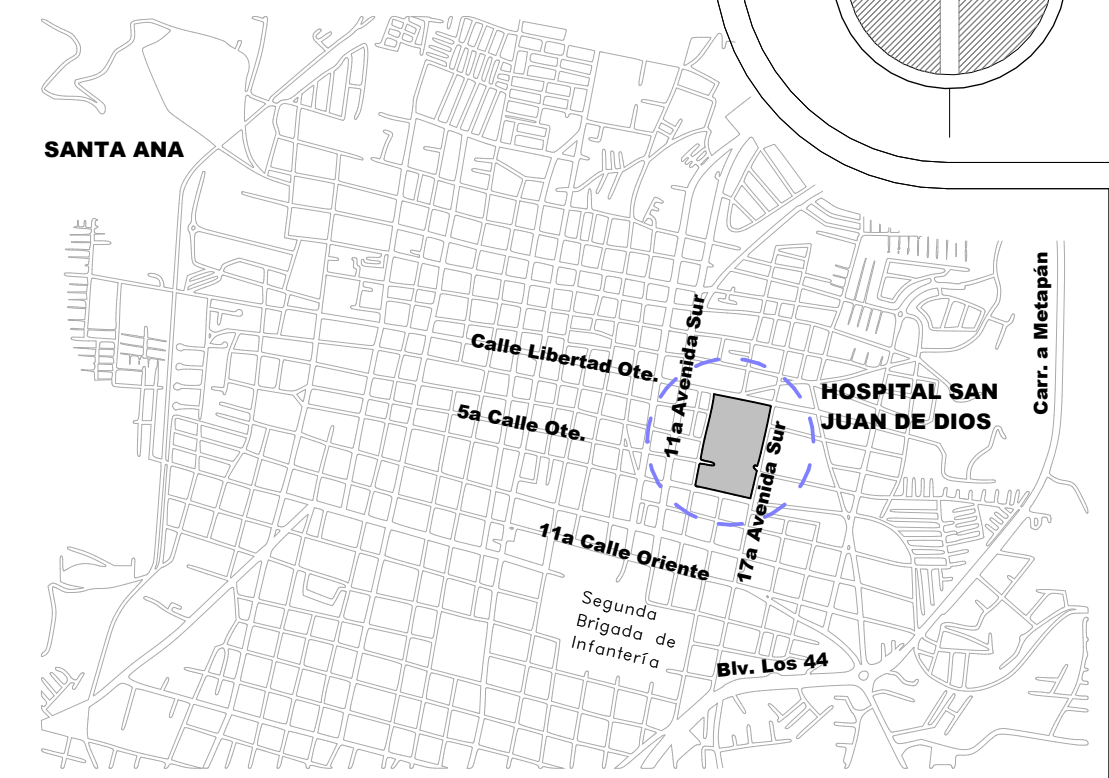


2 NIVEL 2 RUTA CABLEADO
BLH - HOSPITAL DE SANTA ANA 1 : 50

SIMBOLOGÍA		
SÍMBOLO	DESCRIPCIÓN	CANT.
	BANDEJA PORTACABLES	32 M
	NIVEL 2 ____ 15 M	
	NIVEL 1 ____ 17 M	

NOTA:
SE DEBERÁ CONECTAR A RED EXISTENTE DE DATOS,
DESDE PASILLO PRINCIPAL FRENTE A BANCO DE LECHE.

ESQUEMA DE UBICACIÓN
SIN ESCALA



 REPUBLICA DE EL SALVADOR MINISTERIO DE SALUD		
PROYECTO: BANCO DE LECHE HUMANA DEL HOSPITAL NACIONAL SAN JUAN DE DIOS, SANTA ANA.		
FINANCIAMIENTO: CRECIENDO SALUDABLES JUNTOS - BIRF N° - 9065 SV		
DIRECCIÓN: 13 AV. SUR, SANTA ANA		
CONTENIDO: PLANTAS DE RUTA DE CABLEADO		
DISEÑO ARQUITECTONICO: UGPPI - CSJ	DISEÑO ESTRUCTURAL: UGPPI - CSJ	
DISEÑO ELECTRICO: UGPPI - CSJ	DISEÑO HIDRAULICO: UGPPI - CSJ	
REVISO Y APROBO: UGPPI - CSJ	ESCALA: INDICADAS	FECHA: MARZO 2025
AREA CONSTRUIDA: OE: 15.20 M2 ARQ: 281.15 M2	HOJA No.: SD-05	CORRELATIVO GENERAL: 61/62